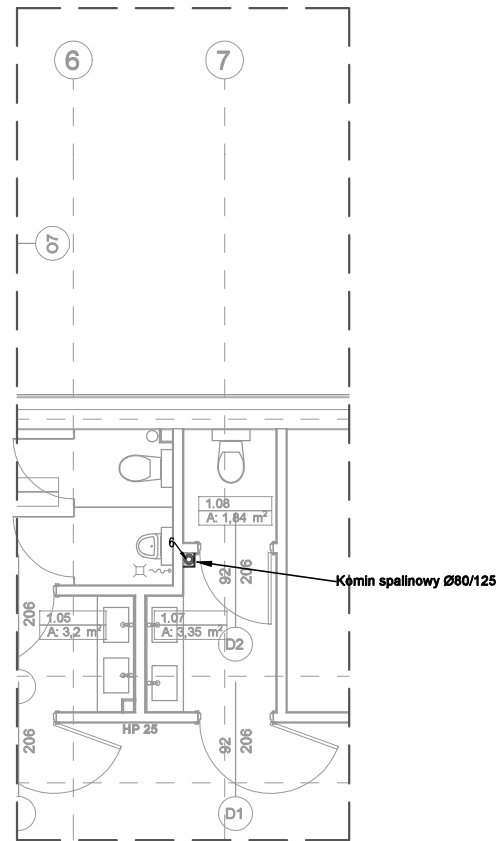
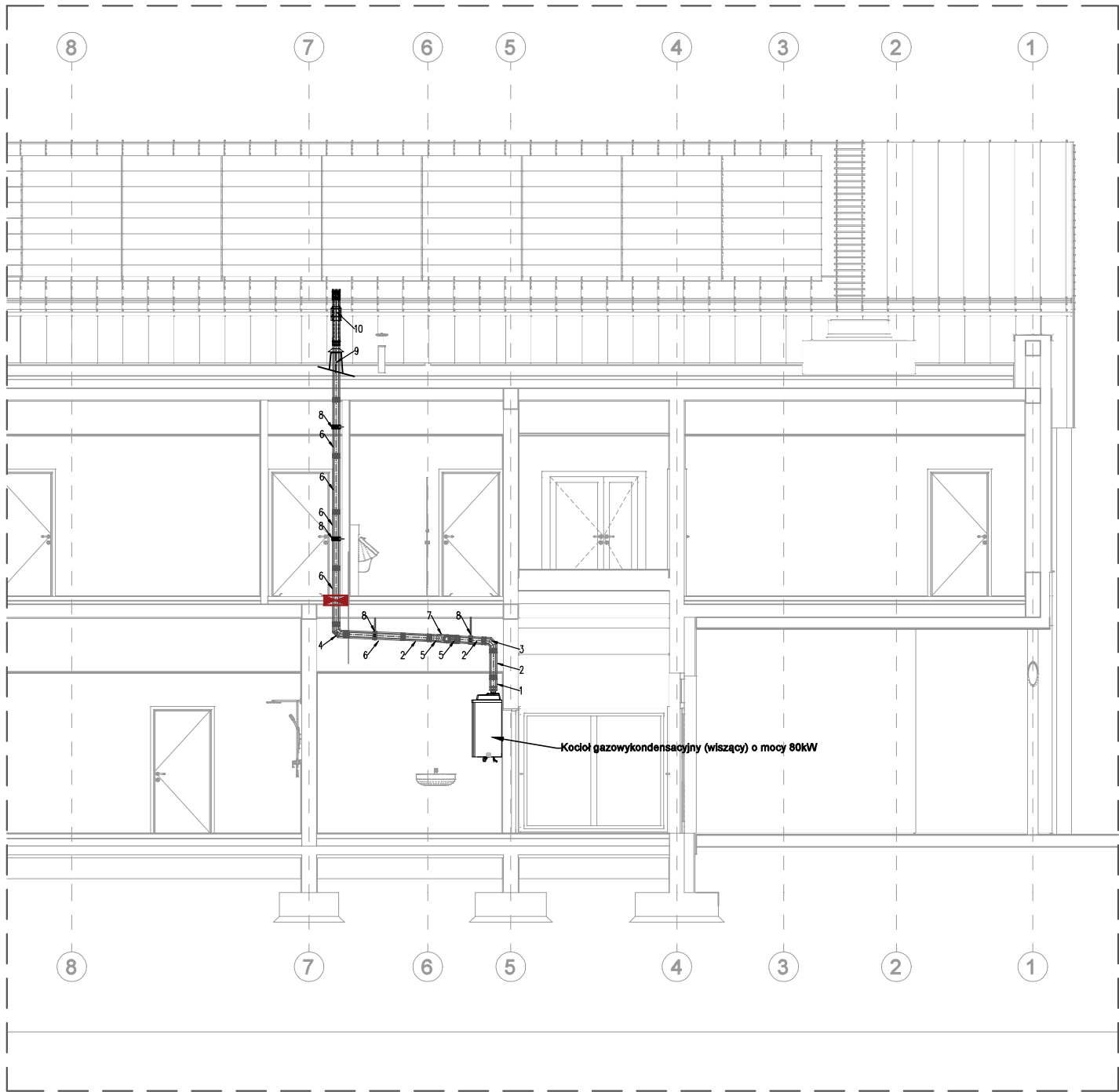


FRAGMENT RZUTU PIĘTRA



FRAGMENT PRZEKROJU E1-E1



KOTŁOWNIA GAZOWA - PRZEBIEG KOMINA SPALINOWEGO

- ZESTAWIENIE ELEMENTÓW SYSTEMU KOMINOWEGO, DWUŚCIENNEGO 80/125:
- 1 - CZOPUCH POŁĄCZENIOWY 80/125 - 1 SZT
  - 2 - ODCINEK PROSTY 0,50M - 3 SZT
  - 3 - KOLANO 87° - 1 SZT
  - 4 - KOLANO 87° Z REWIZJĄ - 1 SZT
  - 5 - KOLANO 45° - 2 SZT
  - 6 - ODCINEK PROSTY 1,0M - 6 SZT
  - 7 - ODCINEK PROSTY 0,25M - 1 SZT
  - 8 - WSPORNIK ŚCIENNY - 4 SZT
  - 9 - PRZEJŚCIE DACHOWE Z KOŁNIERZEM - 1 SZT
  - 10 - ZAKOŃCZENIE WYLOTU RURY DWUŚCIENNEJ - 1 SZT

- UWAGA:
- MONTAŻ URZĄDZEŃ WG ZALECEŃ PRODUCENTA
  - PRZEJŚCIA PRZEZ PRZEGRODY O ODPORNOŚCI OGNIOWEJ PROWADZIĆ W PRZEPUSTACH OGNIOODPORNYCH ZGODNIE Z OPISEM TECHNICZNYM
  - PRZEWODY UKŁADAĆ ZE SPADKIEM W KIERUNKU ŹRÓDŁA CIEPŁA
  - BEZPOŚREDNIO PRZED URZĄDZENIEM WYKONAĆ REDUKCIE /PRZEJŚCIE ZE ŚREDNICY PROJEKTOWANEGO RUROCIĄGU NA ŚREDNICĘ KRÓCCA PRZYŁĄCZENIOWEGO POMPY OBIEGOWEJ, KOTŁA ITP
  - WSZYSTKIE PODŁĄCZENIA WYMIARY/RZĘDNE NALEŻY SPRAWDZIĆ NA BUDOWIE. WSZELKIE ROZBIEŻNOŚCI W PROJEKCIE DO UZGODNIENIA Z NADZOREM AUTORSKIM



PRZEDSIĘBIORSTWO PROJEKTOWO-BUDOWLANE "EKOBUD" s.c.  
Dmosin Drugi nr 89 B, 95-061 Dmosin  
PRACOWNIA PROJEKTOWA:  
93-312 Łódź, ul. Tuszyńska 155

" UTWÓR CHRONIONY PRAWEM AUTORSKIM - WSZELKIE PRAWA ZASTRZEŻONE "

PROJEKT: <b>Budowa hali sportowej w miejscowości Babica</b>			
TYTUŁ RYSUNKU: <b>KOTŁOWNIA GAZOWA - PRZEBIEG KOMINA SPALINOWEGO</b>			SKALA: <b>1:100</b>
			DATA: <b>Marzec 2023</b>
BRANŻA: <b>INSTALACJE SANITARNE</b>	PODPIS:	FAZA: <b>P/T</b>	
PROJEKTANT: <b>mgr inż. Jakub Mik</b>	upr. bud. LOD/2149/POOS/13 do proj. w specjalności instalacyjnej bez ograniczeń	NR RYSUNKU: <b>Ck/03</b>	
ASYSTENT PROJ: <b>mgr inż. Marta Stoparczyk</b>			
SPRAWDZAJĄCY: <b>mgr inż. Marcin Śledź</b>	upr. bud. nr LOD/0993/PWOS/08 do proj. w specjalności instalacyjnej bez ograniczeń	NR STRONY:	